

## STK (Start Kit DARUMA)

### Driver Spooler para impressoras Não-Fiscais DR700M e DR700H no Windows XP e Windows 2003

Driver Spooler é um driver que faz a impressão de um modo gráfico, onde poderá imprimir imagens como logotipo, código de barras, fotos, etc.

Este STK divide-se em 3 partes:

1. Como extrair o arquivo do driver para realizar a instalação
2. Como realizar a instalação do driver
3. Como realizar testes com a Impressora

#### 1. Como extrair o arquivo do driver para realizar a instalação.

Antes de começar o processo devemos realizar o download do Driver através da nossa pagina na internet, ou clicando no link [http://www.desenvolvedoresdaruma.com.br/home/downloads/Site\\_2011/Drivers/Daruma\\_Spooler\\_XP.zip](http://www.desenvolvedoresdaruma.com.br/home/downloads/Site_2011/Drivers/Daruma_Spooler_XP.zip)

A partir do momento em que foi realizado o download do arquivo iremos agora demonstrar como realizar a extração do arquivo para ter acesso aos arquivos dentro do ZIP, siga os passos abaixo.

Você ira visualizar um arquivo com este ícone e este conteúdo:

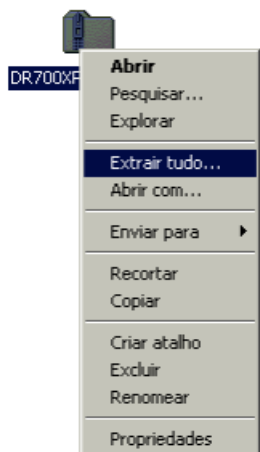
a. Ícone:



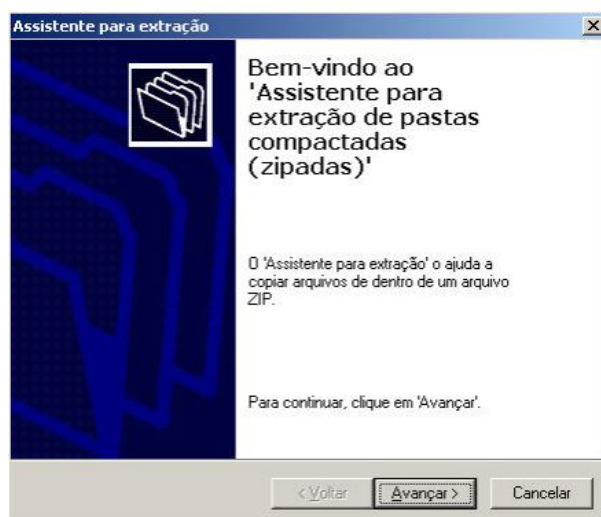
b. Conteúdo:

- DarumaMinPrinter.dll
- DarumaMon.dll
- dr700.GPD
- dr700.inf
- stdnames.gpd

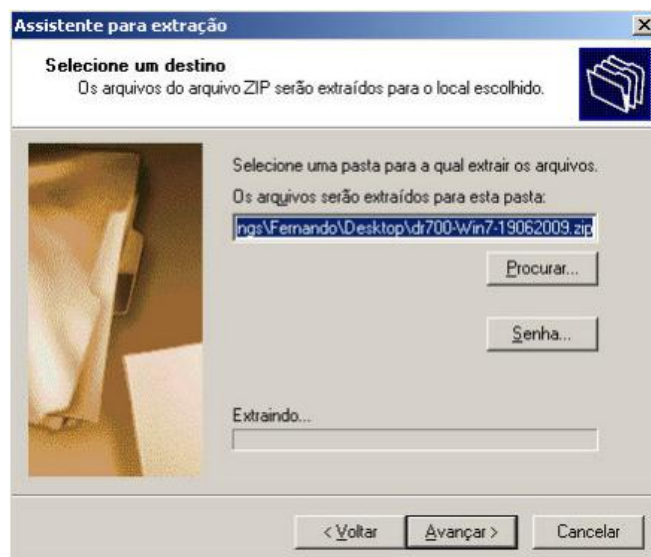
Para extrair, clique com o botão direito do mouse acima do arquivo e escolha a opção extrair tudo:



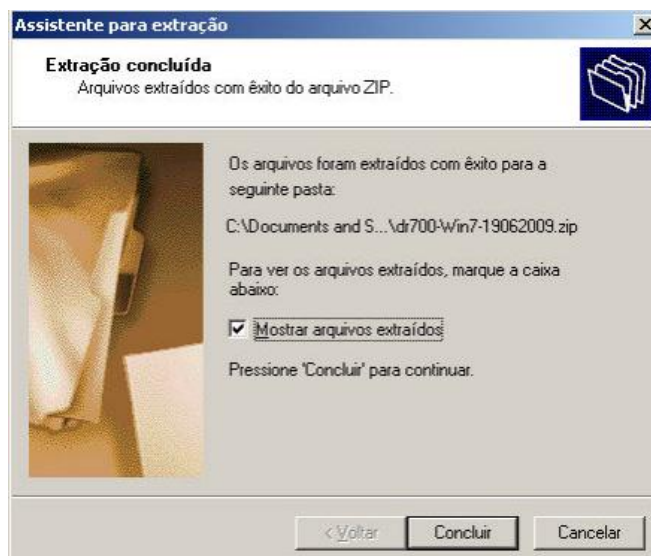
Você deverá visualizar a seguinte tela abaixo, clique em **Avançar** e continue seguindo as telas:



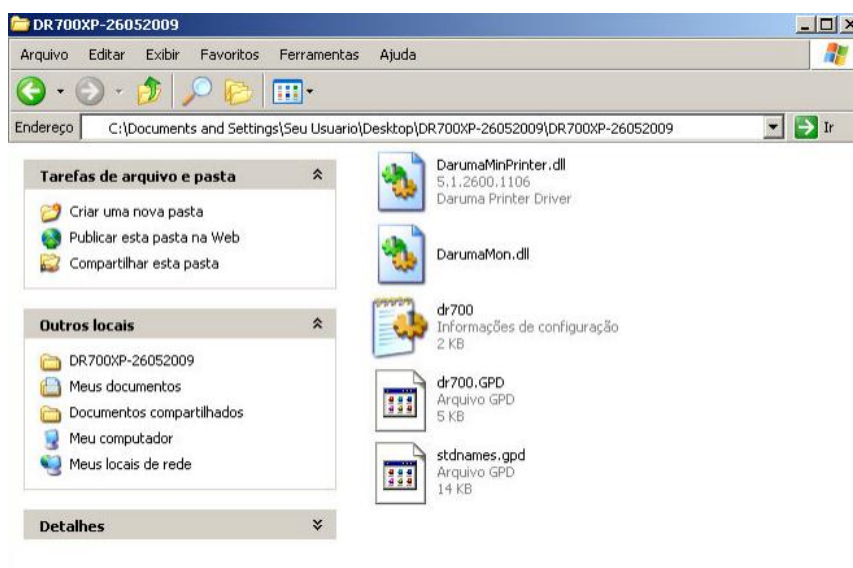
Selecione o lugar através do **Procurar** onde você deseja realizar a extração do arquivo ou caso deseje que extraia no mesmo lugar onde se encontra o arquivo ZIP, clique em **Avançar**.



Clique na opção Mostrar arquivos extraídos e Concluir.



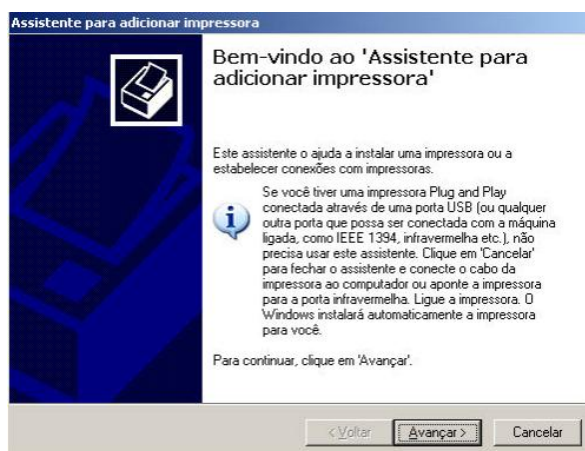
Realizado este procedimento poderemos dar continuidade a instalação do Driver, caso você utilize outros tipos de aplicativos, consultar o site do distribuidor, as imagens acima são baseadas no Aplicativo ZIP, que vem junto com o Windows XP ou Windows 2003.



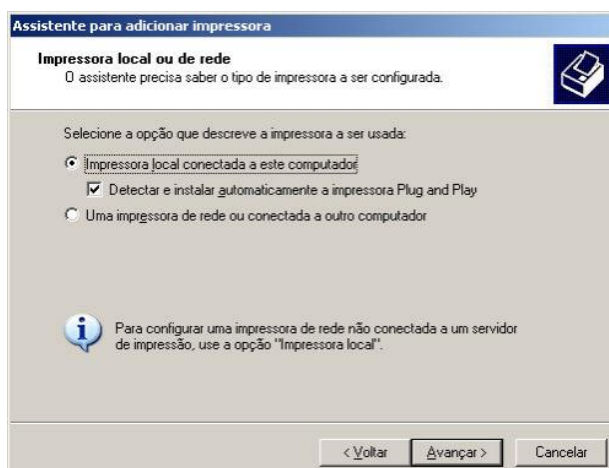
## 2. Como realizar a instalação do driver.

Para começar, vamos acessar o menu **Iniciar**, **Configurações**, escolha a opção **Painel de controle** onde haverá **Impressoras e aparelhos de fax**.

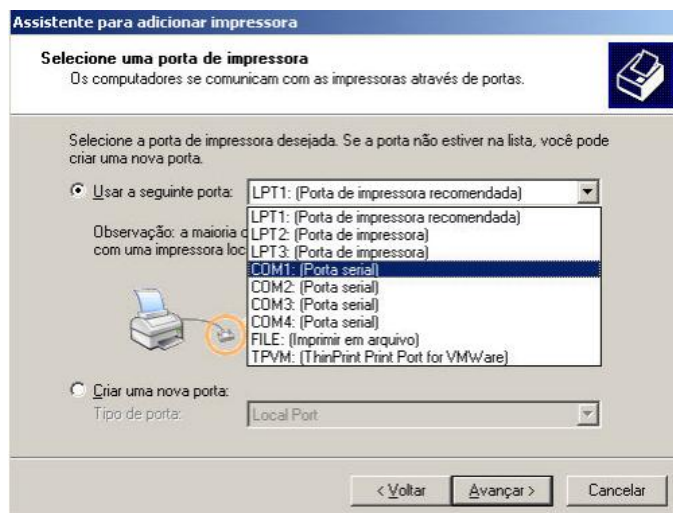
Clique em **Arquivo**, **Adicionar Impressora** e irá aparecer o Assistente para adicionar uma impressora, clique em **Avançar**:



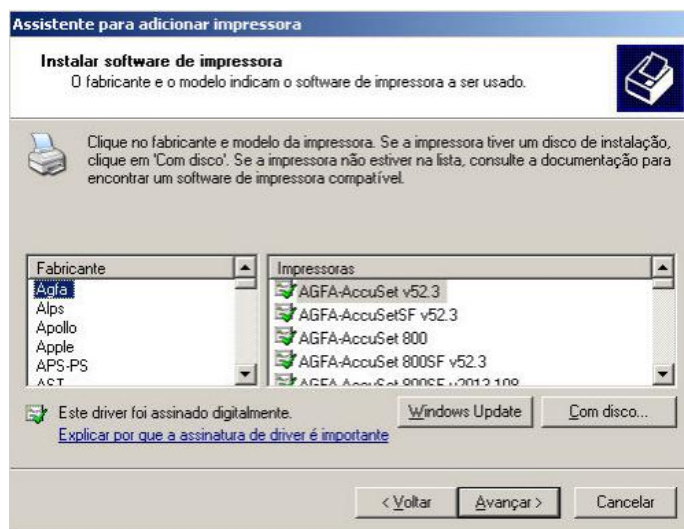
Escolha a opção **Impressora local conectada a este computador**, **Detectar e instalar automaticamente a impressora Plug and Play**, clique em **Avançar** e o sistema operacional neste momento irá tentar localizar sua impressora.



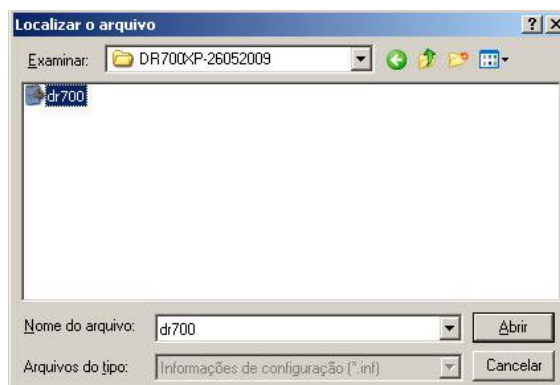
Caso não localizado o mesmo irá questionar em qual lugar sua impressora deverá estar conectada, selecione a porta desejada e clique em **Avançar**. Devemos lembrar que a porta pode variar de acordo que sua impressora não-fiscal Daruma estiver conectada.



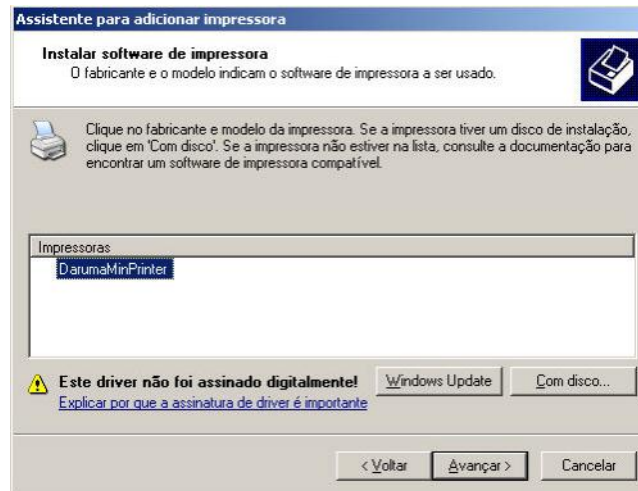
Neste momento iremos realizar a instalação da impressora, clique na opção **Com Disco**.



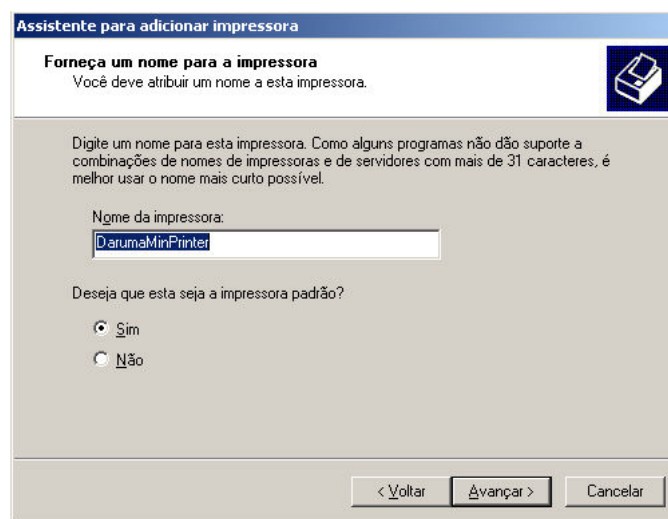
Selecione a pasta onde você extraiu os arquivos, localize o arquivo **dr700** e clique em **Abrir**:



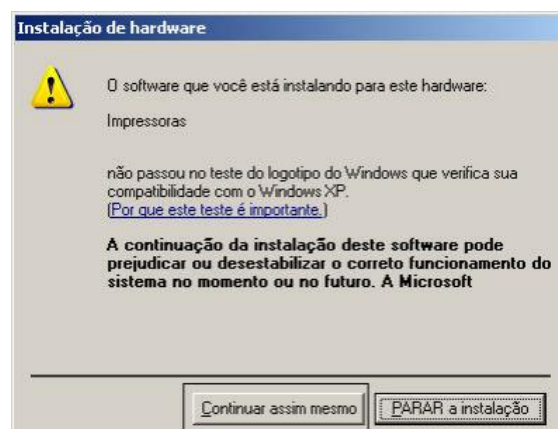
Após selecionado o arquivo correto, o mesmo irá confirmar a impressora, como mostra a imagem abaixo, DarumaMinPrinter, você irá clicar em **Avançar**.



Você poderá dar um nome para sua Impressora, ou manter o padrão do Driver. Escolhe se deseja manter a impressora como Padrão ou não. Após clique em **Avançar**:



Sua instalação estará quase finalizada, basta clicar na opção **Concluir** e o driver automaticamente iniciará o processo de instalação. Clique na opção **Continuar assim mesmo** e o driver estará instalado com sucesso.



### 3. Como realizar testes com a Impressora.

Após a instalação do Driver, podemos realizar um teste imprimindo algum documento na impressora não-fiscal Daruma. Para realizar este teste, basta você imprimir algum documento compatível na impressora como mostra o exemplo abaixo.

Escolha o botão Iniciar -> Programas -> Microsoft Office -> **Microsoft Word**;

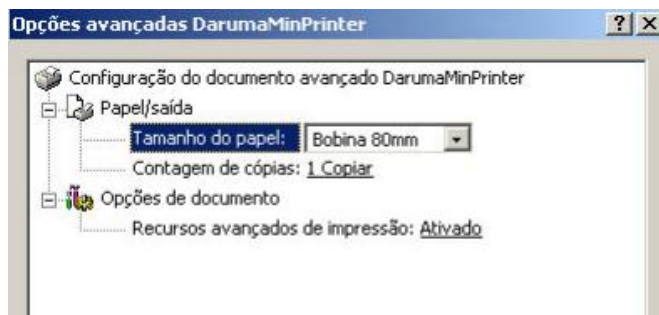
Crie algum documento, coloque imagens ou textos e mande imprimir através do menu Arquivo -> Imprimir -> Selecione a impressora DarumaMinPrinter e realize a impressão. Pronto, se imprimiu, o teste foi concluído com sucesso!



Observações: Caso necessite realizar a configuração da pagina de impressão para que o papel saia configurado na mesma medida que a bobina de sua Minilmpressora Daruma, siga os passos do **APÊNDICE A** para bobinas de 82,5mm, 80mm e 76mm, e **APÊNDICE B** para bobina de 57mm .

#### APÊNDICE A

Localize o ícone do Driver Spooler, clique com o botão direito do mouse e escolha a opção **preferências de impressão**, clique em **Avançado**, depois clique na seta que expande exibindo dessa forma a lista de opções e escolha o tamanho necessário, conforme tela a seguir:



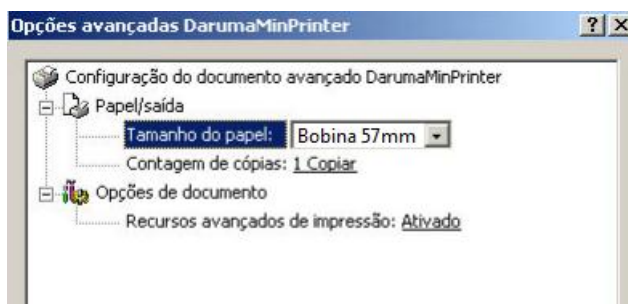
Clique em Aplicar e/ou em OK para finalizar a configuração da página.

#### APÊNDICE B

Primeiramente vamos alterar o hardware da Impressora para receber a bobina 57mm, que seria o espaçador de dentro da Impressora. O espaçador deverá sair da parte inferior direita da impressora, e ser colocado para o lado esquerdo, na terceira posição, conforme as imagens abaixo:



Após a alteração no hardware, vamos alterar no driver. Localize o ícone do Driver Spooler, clique com o botão direito do mouse e escolha a opção **preferências de impressão**, clique em **Avançado**, depois clique na seta que expande exibindo dessa forma a lista de opções, conforme tela a seguir:



Clique em Aplicar e/ou em OK para finalizar a configuração da página com a bobina de 57mm e 34 colunas.

Agora localize a opção **Propriedades** do Driver Spooler, na aba **Configuração de Dispositivos**, clique na seta que expande, exibindo dessa forma a lista de opções, conforme tela a seguir e escolha **Bobina 57mm**.  
Clique em Aplicar e/ou em OK para finalizar a configuração da página.

**No caso de dúvidas faça contato com nossa equipe de integração e desenvolvimento:**

**Ligação Gratuita:** 0800 770 3320

**E-mails:**

ddc.suporte@daruma.com.br, suporte.ddc@daruma.com.br, desenvolvedores.suporte@daruma.com.br, suporte.desenvolvedores@daruma.com.br, desenvolvedores.daruma@daruma.com.br, suporte@daruma.com.br, suporte.alexandre@daruma.com.br, claudenir@daruma.com.br

**Skypes:**

ddc\_suporte\_daruma, suporte\_ddc\_daruma, desenvolvedores\_suporte\_daruma, suporte\_desenvolvedores\_daruma, desenvolvedores\_daruma, suporte\_daruma, suporte\_alexandre\_daruma, claudenir\_andrade